

Education Technology *Texas Instruments*

TI-*nspire*™ CX II Technology

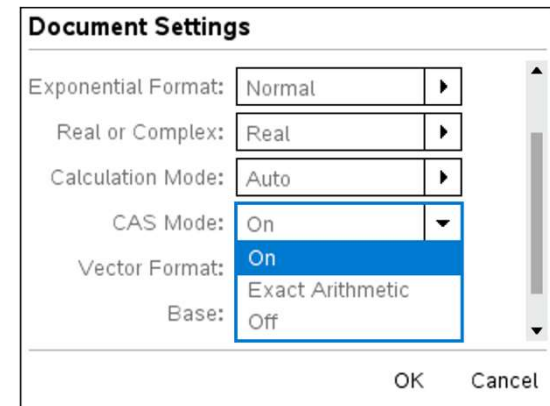


Was gibt es Neues ?

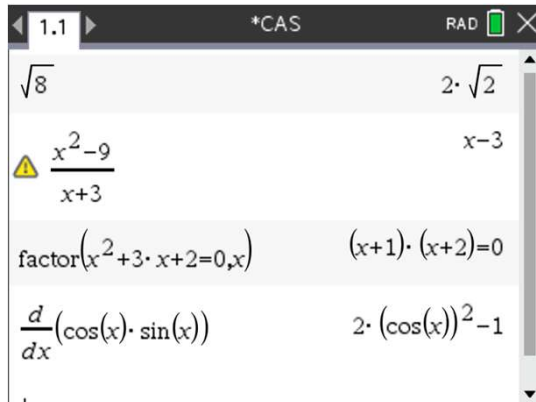
Gerhard Stolz, Texas Instruments, g-stolz@ti.com

TI-*nspire*™ CX II Technology

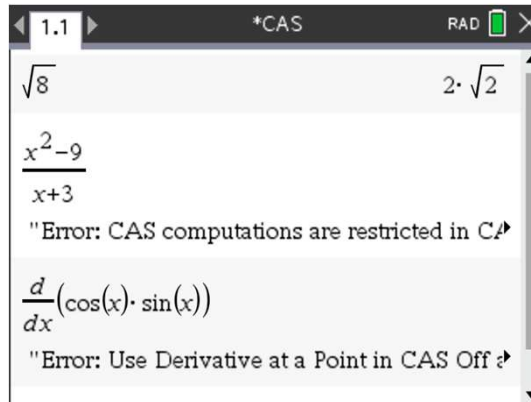
CAS kann in den Einstellungen eingeschaltet oder abgeschaltet werden.



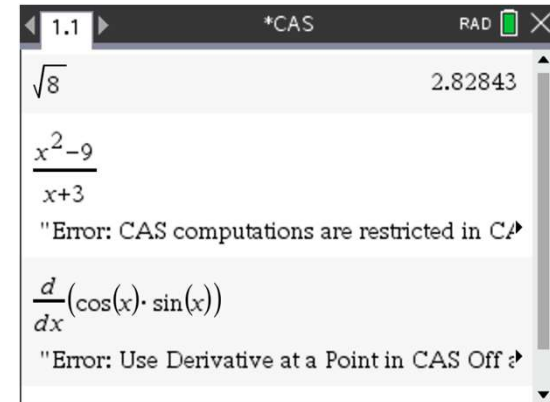
ON



Exact



OFF



Error

CAS computations are restricted in CAS Off and Exact Arithmetic modes.

OK

**Bei Prüfungen mit dem TI-Nspire CX CAS II-T bitte beachten !!!!!
Im Press to Test Modus ist CAS voreingestellt abgeschaltet (Bild 1).
Bitte aktivieren (Bild 2) !**

Bild 1

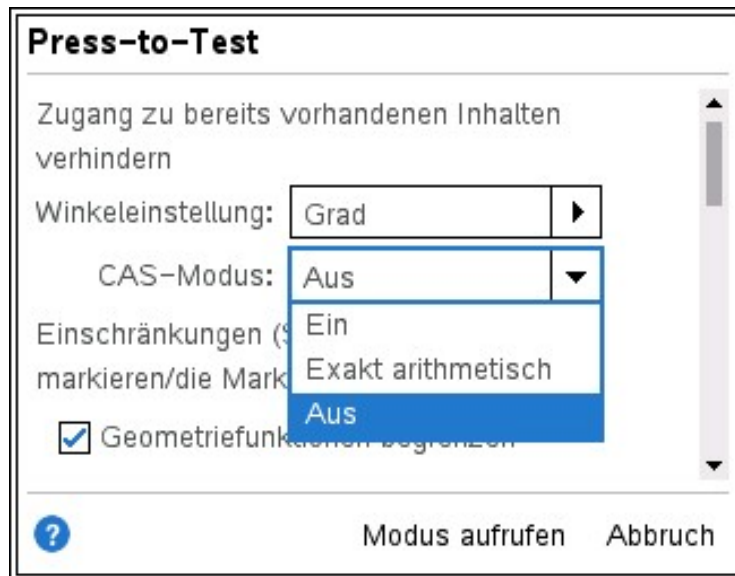
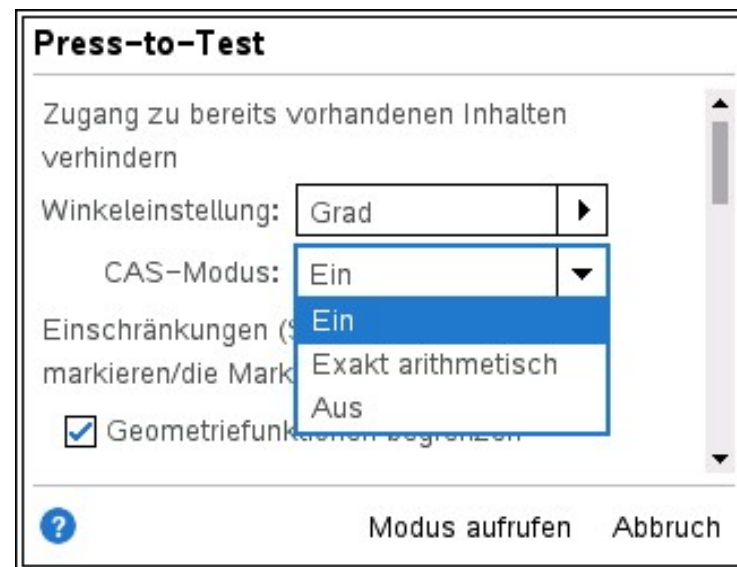
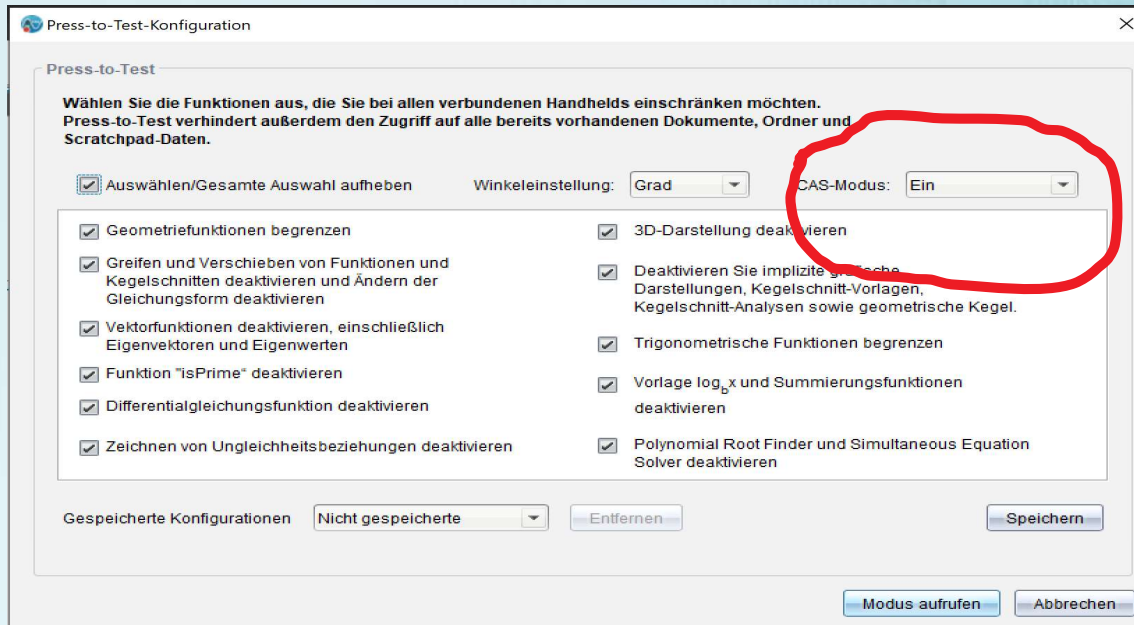


Bild 2



Wenn Sie den Prüfungsmodus mit der Docking Station aufrufen, klicken Sie einfach CAS-Modus „Ein“.



Wenn Sie noch Fragen haben

Texas Instruments

Gerhard Stolz

Schulberater

email: g-stolz@ti.com

Tel: 0049 163 8062908