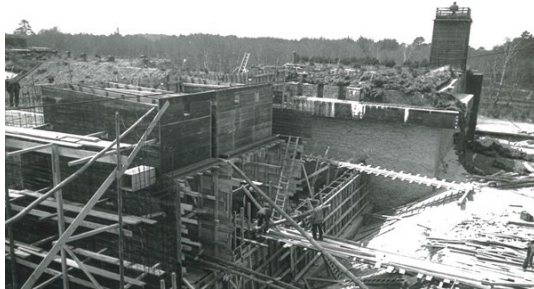


# Trauen - ein DLR-Standort mit Geschichte

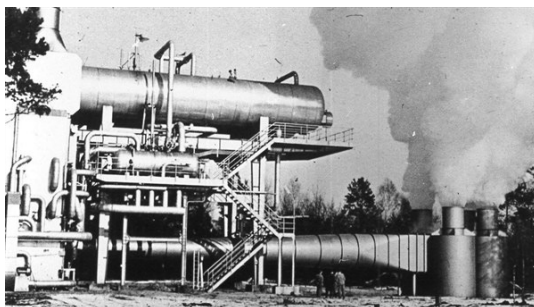
## Bilderindex



1942:  
Bau des Gebäudes G1-C1, des  
100-Tonnen-Sänger-Prüfstands, in einem  
frühen Baustadium.



Raketenprüfstand D im Jahr 1966:  
Testlauf der Oberstufe der Europa-Rakete in  
vertikaler Lage.



1970:  
Staustrahlhöhenprüfstand, zurückgebaut in  
den 80er Jahren.  
Die Anlage diente der Untersuchung des  
Betriebsverhaltens von Staustrahltriebwerken  
in großen Höhen. Der Windkanal wurde offen,  
mittels einer Dampfstrahlpumpe aus  
Speisekesseln mit überhitztem Wasser  
betrieben.



Der Standort Trauen des Deutschen  
Zentrums für Luft- und Raumfahrt (DLR)  
befindet sich in der Lüneburger Heide, in  
direkter Nähe zum Bundeswehrflughafen  
Faßberg. Seit 1935 wird die vorteilhafte Lage  
abseits von Siedlungen und dennoch in der  
Nähe von Ballungsräumen genutzt, um  
hochanspruchsvolle Versuche für die  
Forschung durchzuführen.

Quelle: [http://www.dlr.de/dlr/desktopdefault.aspx/tabid-10212/332\\_read-5473//year-all/](http://www.dlr.de/dlr/desktopdefault.aspx/tabid-10212/332_read-5473//year-all/) (Stand: 15.01.2013)

DLR (CC-BY 3.0)