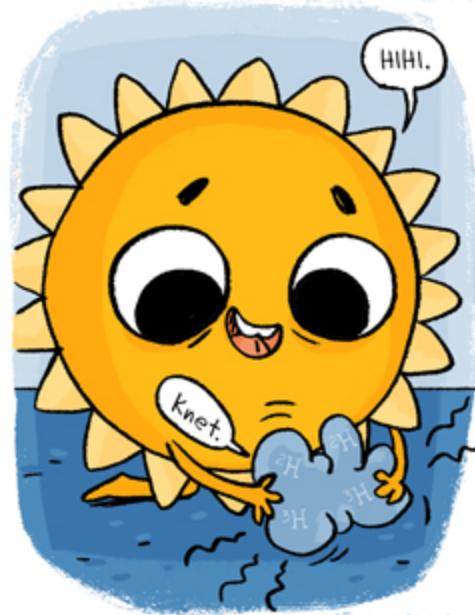
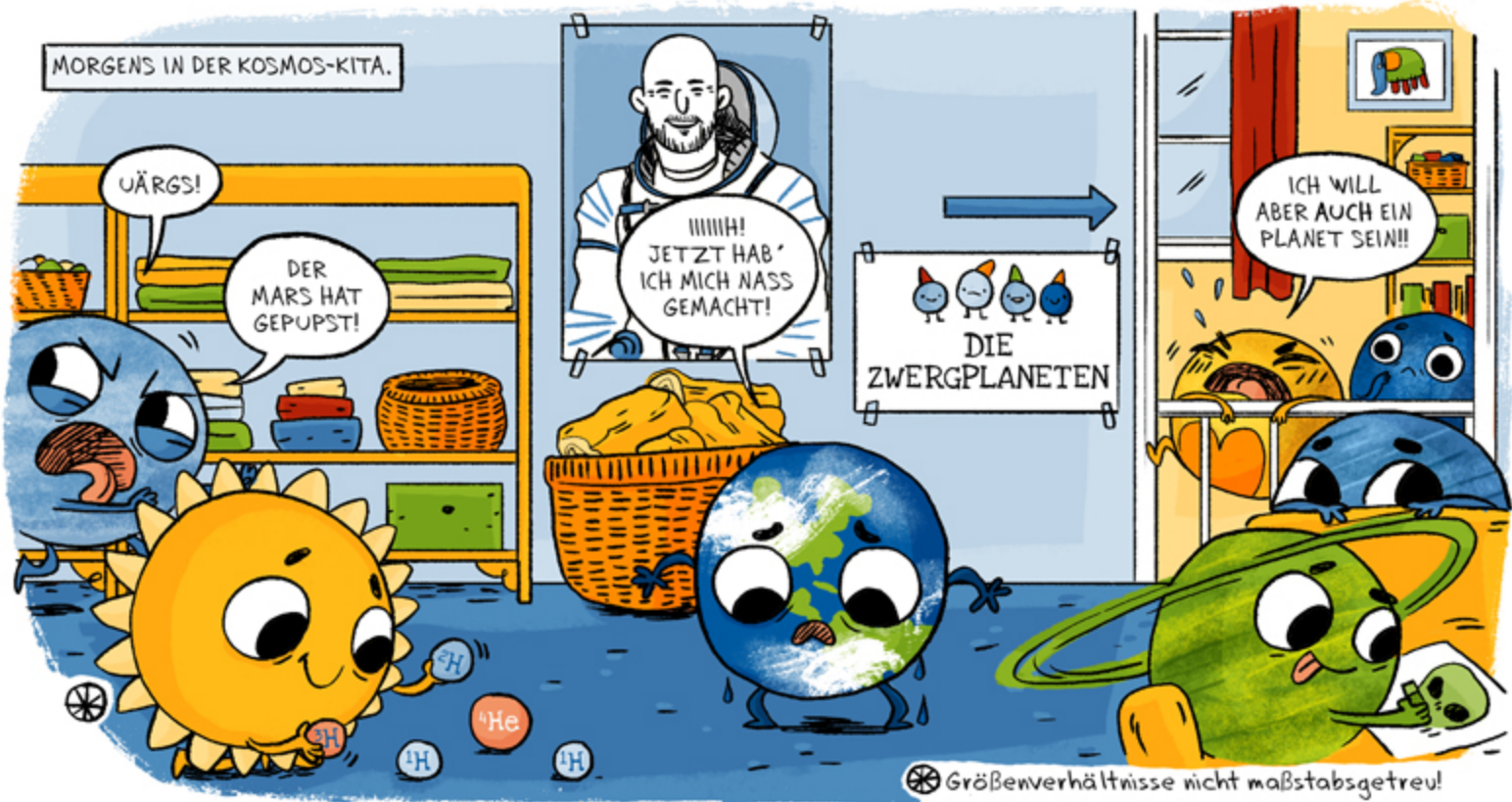


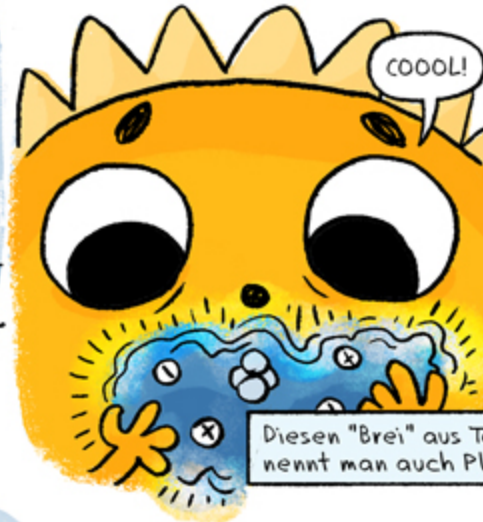
# KLAR SOWEIT?



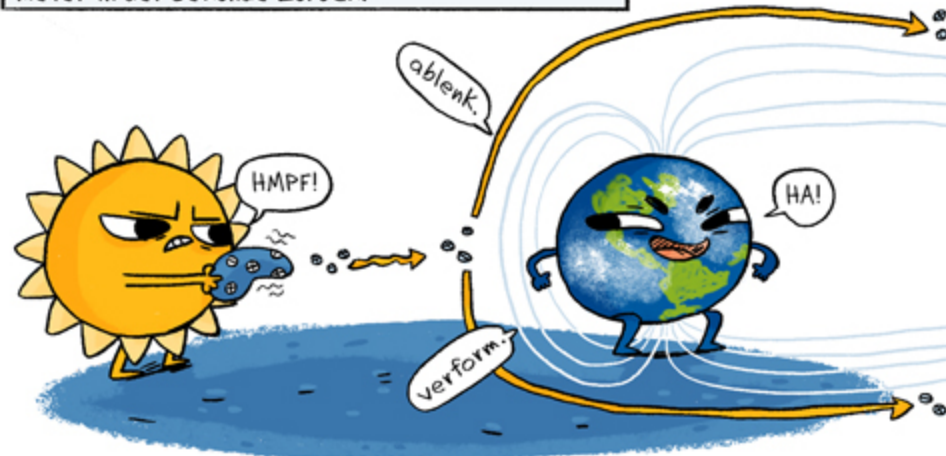
#57 Was ist eigentlich... ein Polarlicht?



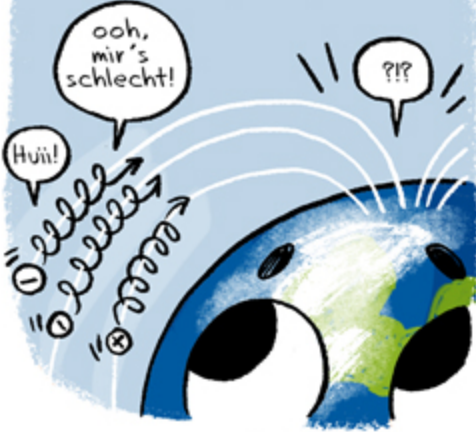
In der Sonne sind die Atome so heiß und haben so viel Energie, dass sie sich in ihre Bestandteile auflösen.



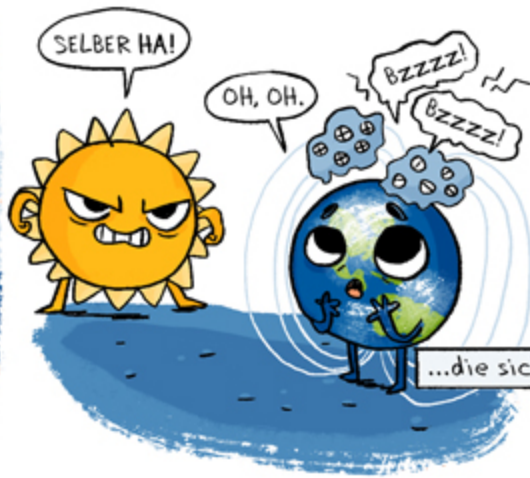
Das Plasma schießt als sogenannter „Sonnenwind“ durch das Weltall und legt dabei 400 bis 800 Kilometer in der Sekunde zurück.



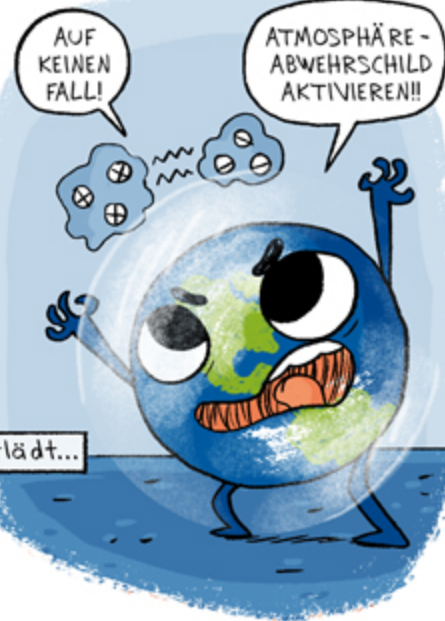
Geladene Teilchen gelangen aber auch in das Erdmagnetfeld. Hier wird ihre Bewegungsenergie in elektrische Energie umgewandelt.



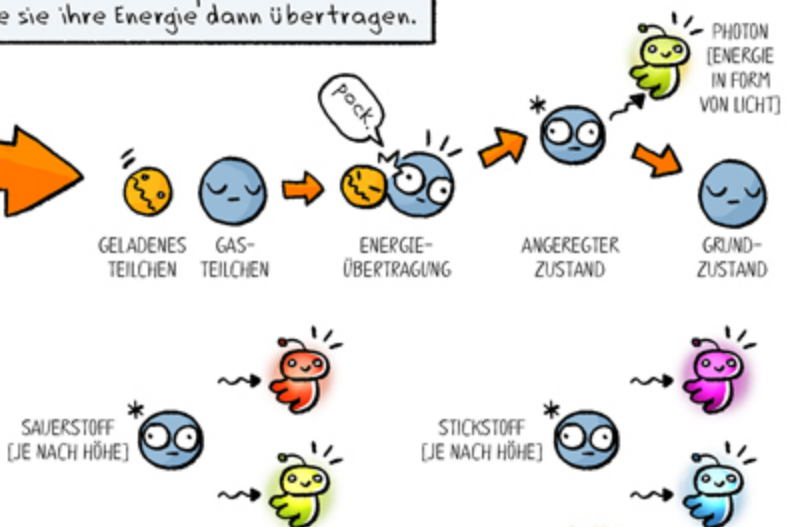
Durch Ladungstrennung baut sich elektrische Spannung auf...



...die sich entlädt...



... wenn die Teilchen in der Erdatmosphäre auf andere Atome treffen, auf die sie ihre Energie dann übertragen.



SOL, KOMMST DU? DU WIRST ABGEHOLT!



DIE ZWERGPLANETEN

