

KLAR SOWEIT?

KOSMOS MEER

WIR REISEN 400.000 KM WEIT DURCH DAS ALL BIS ZUM MOND UND SCHICKEN SONDEN AN DEN RAND UNSERES SONNENSYSTEMS. JE NACH AUSLEGUNG HABEN WIR ZWISCHEN 8 UND 25 POTENZIELL BEWOHNBARE PLANETEN IDENTIFIZIERT. WIR TRÄUMEN VON WURMLÖCHERN UND REISEN IN FREMDE GALAXIEN...



MEERE UND OZEANE BEDECKEN KNAPP 70% DER ERD-OBERFLÄCHE. IHRE TIEFE BETRÄGT IM DURCHSCHNITT VIERTAUSEND METER. DIE TIEFSTE STELLE (DER MARIANENGRABEN) MISST SOGAR ATEMBERAUBENDE ELFTAUSEND METER!

DER MOUNT EVEREST HÄTTE DORT MIT SEINEN NEUNTAUSEND HÖHENMETERN BEQUEM PLATZ UND WÜRD KOMPLETET DARIN VERSCHWINDEN.

DIE OZEANE LIEFERN NAHRUNG UND ROHSTOFFE, BEHERBERGEN
HANDELSROUTEN UND SICHERN ARBEITSPLÄTZE WELTWEIT.
SIE ENTHALTEN 95% DES WASSERS UND KNAPP 90% DER
GESAMTEN BIOMASSE AUF DER ERDE.

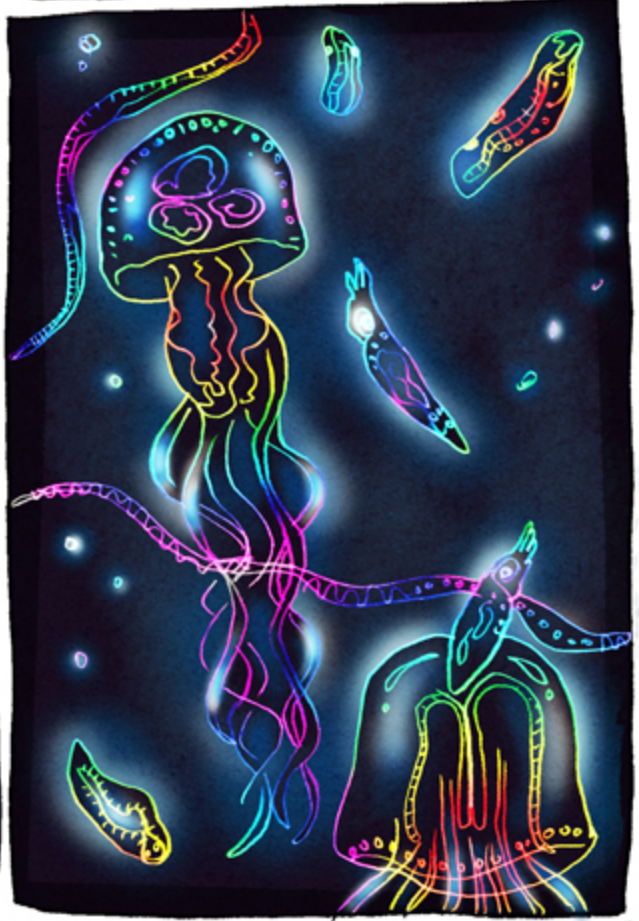


ERFORSCHT UND BEPROBT HABEN
WIR DABEI GERADE MAL 0,01% DIESES
GEWALTIGEN LEBENSRAUMS.





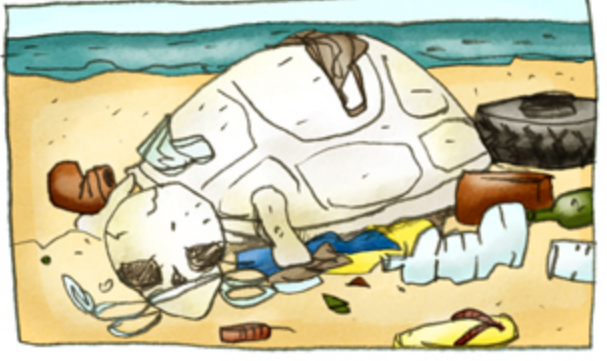
MAN UNTERTEILT DAS MEER IN VERSCHIEDENE TIEFENZONEN. AB CA. 200 METERN TIEFE IST KEINE PHOTOSYNTHESE MEHR MÖGLICH. AB 1000 METERN TIEFE IST ES STÖCKDUNKEL. TROTZDEM LEBEN HIER ZAHLREICHE ORGANISMEN. SIE KOMMUNIZIEREN HÄUFIG MIT HILFE VON LICHTREIZEN. ZUM BEISPIEL AUF DER SUCHE NACH EINEM PARTNER ODER BEI DER JAGD.



IN GROSSEN TIEFEN IST DER WASSERDRUCK ENORM. ORGANISMEN, DIE ZU FORSCHUNGSZWECKEN AN DIE OBERFLÄCHE GEHOLT WURDEN, STARBEN DORT INNERHALB KÜRZESTER ZEIT. DIE ERFORSCHUNG IN IHREM NATÜRLICHEN LEBENSRAUM WIEDERUM IST FÜR UNS SCHWIERIG BIS UNMÖGLICH.



DAS LEBEN IN DER TIEFSEE BLÜHT. UNS JEDOCH WIRD DER LEBENSRAUM OZEAN VIELLEICHT IMMER VERSCHLOSSEN BLEIBEN. DENNOCH HABEN WIR BEREITS BEGONNEN, IHN MASSIV ZU BEEINTRÄCHTIGEN.



HÖCHSTE ZEIT, DASS WIR AUCH DIESEM BEREICH DES LEBENS MIT MEHR ACHTSAMKEIT GEGENÜBERTRETEN.



DANN ERÜBRIGT SICH AUCH DIE SUCHE NACH EINEM NEUEN HEIMATPLANETEN!

ABSOLUT!