

Arbeitsblatt: Dem Eichhörnchen auf der Spur

## Vorbereitung auf die Exkursion

### 1. Frage: Wozu nutzt das Eichhörnchen die verschiedenen Körperteile?

Krallen:

---

Schwanz:

---

Pinselohren:

---

---

### 2. Frage: Was frisst ein Eichhörnchen?

---

---

---

---

---

### 3. Frage: Welche Überwinterungsstrategien gibt es beim Eichhörnchen und bei anderen Tieren?

---

---

---

---

---

### 4. Das Eichhörnchen sammelt Eicheln und versteckt sie an verschiedenen Stellen im Wald als Wintervorrat. Meist bleiben Eicheln an verschiedenen Verstecken zurück. Wem oder wozu kann das noch nützlich sein?

---

---

---

---

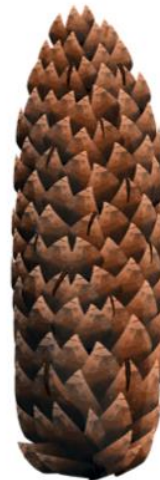
Arbeitsblatt: Dem Eichhörnchen auf der Spur

## Fragen bei der Exkursion

### 5. Fraßspuren: Wer hat hier zugeschlagen?

„Die Früchte des Waldes können dir eine Menge über seine Bewohner erzählen. Fichtenzapfen zum Beispiel sind bei den Waldtieren sehr begehrt: Zwischen ihren Schuppen sitzen nämlich nahrhafte Samen. Um an die Samen heranzukommen, müssen die Tiere aber erst die Schuppen aufpulen. Dabei wendet jede Tierart ihre eigene Technik an.“ Quelle: bfn

**Wer hat an welchem Zapfen geknabbert? Verbinde die zugehörigen Tiere mit dem Zapfen.**



Maus



Kreuzschnabel



Buntspecht



Eichhörnchen

Karolina Rinke, 2021

Quelle: <https://www.schulportal-thueringen.de/pixiothek/detail?tspi=P14869>

### 6. Frage: Was ist „Widerstandsfähigkeit“?

---

---

### 7. Frage: Was gehört zu einem „widerstandsfähigen“ Wald?

---

---